



## КРЕПЕЖ

- САНТЕХНИЧЕСКИЙ
- ВЕНТИЛЯЦИОННЫЙ
- ЭЛЕКТРОУСТАНОВОЧНЫЙ



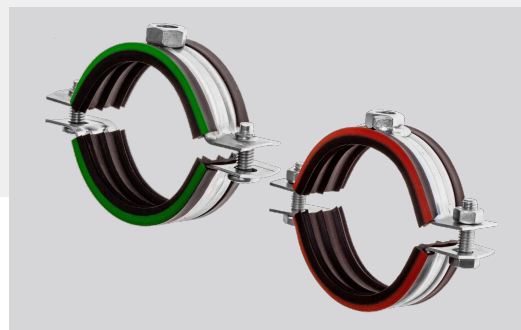
# О НАС

Компания **MAYER** специализируется на производстве крепежных изделий различного назначения.

Наша продукция незаменима при решении задач, связанных с монтажом систем водоснабжения, вентиляции и электросетей.

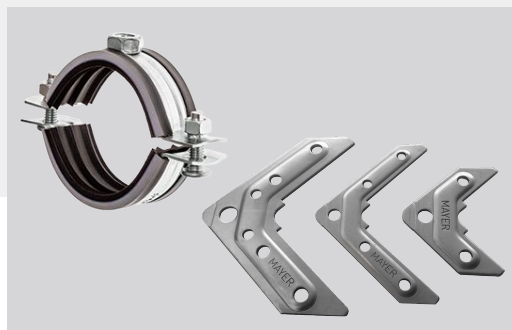
В 2021-2022 годах мы увеличили производственные мощности в два раза и теперь являемся одним из крупнейших производителей крепежа в РФ.

На производственной площадке в Московской области с 2017 года налажено собственное производство продукции по следующим направлениям:



## САНТЕХНИЧЕСКИЙ КРЕПЕЖ

- Хомут трубный
- Хомут высокой нагрузки
- Спринклерный хомут
- Сантехническая шпилька
- Резьбовая шпилька (мини)



## ВЕНТИЛЯЦИОННЫЙ КРЕПЕЖ

- Хомут вентиляционный
- Скоба монтажная
- Уголок вентиляционный



## ЭЛЕКТРОУСТАНОВОЧНЫЙ КРЕПЕЖ

- Скоба монтажная однолапковая и двухлапковая
- Скоба монтажная однолапковая и двухлапковая (под монтажный пистолет)

# СОБСТВЕННОЕ ПРОИЗВОДСТВО



Современное оборудование цехов.



Непрерывный контроль и тестирование качества выпускаемой продукции.



Изготовление крепежных изделий из стали ведущих российских металлургических комбинатов.



Паспорта качества и сертификаты на производимую продукцию.



# КАЧЕСТВО РОЖДАЕТ ДОВЕРИЕ

На каждом этапе – от сырья до готовой продукции – **MAYER** уделяет особенное внимание контролю качества.

Продукция **MAYER** подвергается проверкам на собственном оборудовании, а также в ведущих испытательных и сертификационных центрах России. На каждом этапе создания продукции мы полностью контролируем соблюдение всех производственных технологий, проводим дополнительные испытания и тестирования.

## Качество **MAYER**

- Контроль качества материалов и комплектующих
- Постоянный контроль на каждом из этапов производства
- Присутствие квалифицированных специалистов компании на производственных площадках



Сварное соединение «гайка М8 (М10)» проходит систематическое тестирование хомута на разрыв с гайкой на специальном тест-станке. Нагрузка на отрыв гайки выше рекомендованной нагрузки.

# САНТЕХНИЧЕСКИЙ КРЕПЕЖ

Производство сантехнического крепежа – одно из приоритетных направлений компании MAYER.

Сантехнические хомуты с гайкой и резиновым профилем



Сантехнические хомуты высокой нагрузки



Сантехнические шпильки



Резьбовые шпильки (мини) для соединения различных конструкций



Спринклерные хомуты



# САНТЕХНИЧЕСКИЙ КРЕПЕЖ

## ПРЕИМУЩЕСТВА ХОМУТОВ MAYER

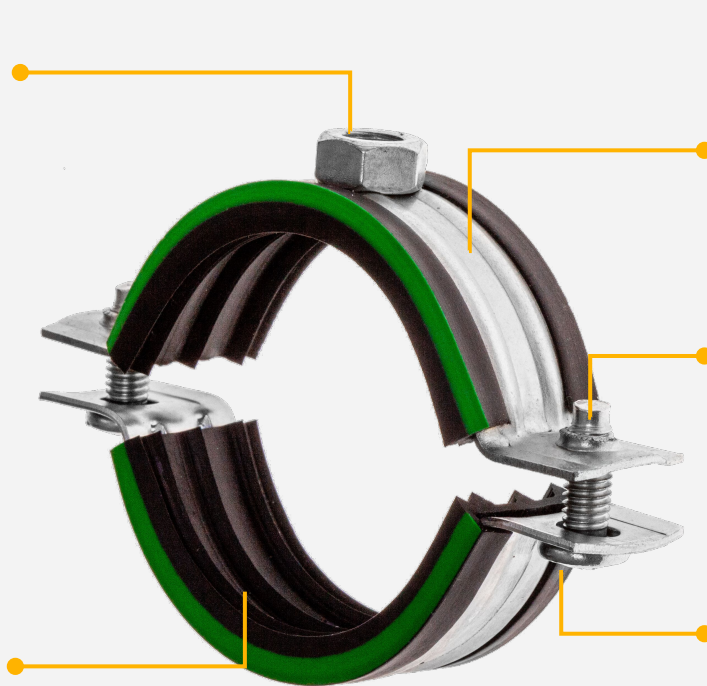
Приварка гайки на двойное ребро жесткости позволяет создать надежное сварное соединение.



Оцинковка 8-10 мкр обеспечивает высокую стойкость к коррозии.



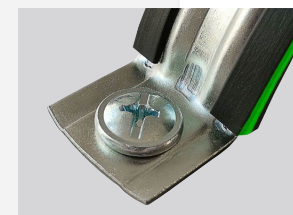
Резиновый ТЭП-уплотнитель, в составе которого есть каучук, обеспечивает надежное сцепление с трубой, уменьшает вибрацию, снижает шум.



Ребро жесткости усиливает металлическую конструкцию и позволяет создать высокопрочное сварное соединение.



Хомуты от 4" комплектуются винтом М6Х30, что позволяет закреплять канализационную трубу на любом участке, в том числе в месте раструба.



Винт М6 с крестообразным и прямым шлицом, с широкой головкой, исключает возможность проскальзывания винта под нагрузкой.

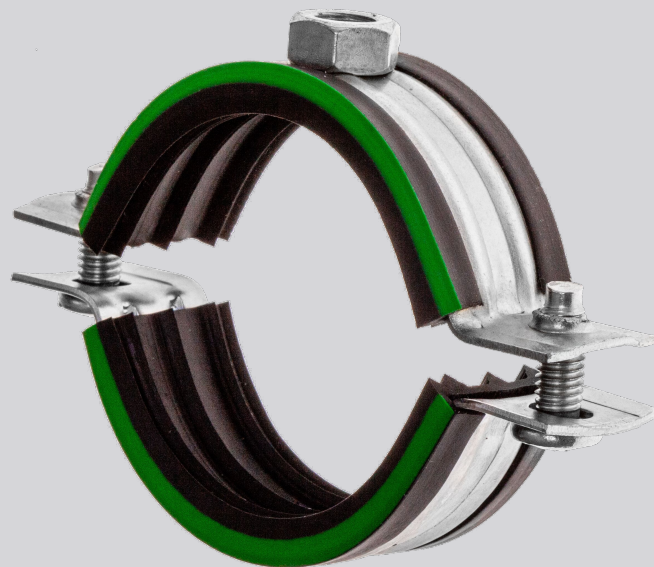
**Технологический процесс включает в себя обязательное обезжиривание гайки перед сваркой на современном оборудовании.**

# САНТЕХНИЧЕСКИЙ КРЕПЕЖ ХОМУТЫ MAYER

Сантехнические хомуты с гайкой и резиновым профилем используются в монтаже многих систем: водоснабжения, отопления, канализации.

Сантехнические хомуты необходимы при монтаже систем трубопроводов на вертикальной или горизонтальной поверхности.

Основными задачами сантехнического хомута является надежная фиксация системы, уменьшение вибрации, снижение уровня шума и частичная компенсация теплового расширения.



Размер хомута, дюйм	Диаметр трубы, мм	Толщина x ширина металла, мм	Винт, мм	Гайка, мм
1/4"	11- 15	1,0x20	M6x17	M8
3/8"	16-20	1,0x20	M6x17	M8
1/2"	20-24	1,0x20	M6x17	M8
3/4"	25-28	1,0x20	M6x17	M8
1"	32-35	1,0x20	M6x17	M8
1 1/4"	39-46	1.2x20	M6x17	M8
1 1/2"	48-53	1.2x20	M6x17	M8
55	54-58	1.2x20	M6x17	M8
2"	59-66	1.2x20	M6x17	M8
2 1/2"	74-80	1,5x20	M6x22	M8 M10
3"	87-94	1,5x20	M6x22	M8 M10
3 1/2"	99-108	1,5x20	M6x22	M8 M10
4"	110-116	1,5*20	M6x30	M8 M10
Φ125	120 130	1,5x20	M6x30	M10
5"	135-143	2,0x20	M6x30	M10
Φ150	145-155	2,0x20	M6x30	M10
6"	162-170	2,0x20	M6x30	M10
200	195-205	2,0x20	M6x30	M10
8"	207-219	2,0x20	M6x30	M10

# САНТЕХНИЧЕСКИЙ КРЕПЕЖ ХОМУТЫ МАУЕР

(комплект с сантехнической  
шпилькой и дюбелем)



Размер хомута, дюйм	Диаметр трубы, мм	Толщина х ширина металла, мм	Винт, мм	Гайка, мм	Дюбель, мм	Шпилька, мм
1/4"	11- 15	1,0x20	M6x17	M8	10x50	8x60
						8x70
						8x80
3/8"	16-20	1,0x20	M6x17	M8	10x50	8x60
						8x70
						8x80
1/2"	20-24	1,0x20	M6x17	M8	10x50	8x60
						8x70
						8x80
3/4"	25-28	1,0x20	M6x17	M8	10x50	8x60
						8x70
						8x80
1"	32-35	1,0x20	M6x17	M8	10x50	8x60
						8x70
						8x80
1 1/4"	39-46	1.2x20	M6x17	M8	10x50	8x60
						8x70
						8x80
1 1/2"	48-53	1.2x20	M6x17	M8	10x50	8x60
						8x70
						8x80
55	54-58	1.2x20	M6x17	M8	10x50	8x80
						8x60
						8x70
2"	59-66	1.2x20	M6x17	M8	10x50	8x80
						8x70
						8x80
2 1/2"	74-80	1,5x20	M6x22	M8	10x50	8x80
				M10	12x60	10x100
				M8	10x50	8x80
3"	87-94	1,5x20	M6x22	M10	12x60	10x100
				M8	10x50	8x80
				M10	12x60	10x100
3 1/2"	99-108	1,5x20	M6x22	M8	10x50	8x80
				M8	10x50	8x100
				M10	12x60	10x100
4"	110-116	1,5*20	M6x30	M8	10x50	8x80
				M8	10x50	8x100
				M10	12x60	10x100
Φ125	120 130	1,5x20	M6x30	M10	12x60	10x100
5"	135-143	2,0x20	M6x30	M10	12x60	10x100
Φ150	145-155	2,0x20	M6x30	M10	12x60	10x100
6"	162-170	2,0x20	M6x30	M10	12x60	10x100
200	195-205	2,0x20	M6x30	M10	12x60	10x100
8"	207-219	2,0x20	M6x30	M10	12x60	10x100



# САНТЕХНИЧЕСКИЙ КРЕПЕЖ

# ХОМУТЫ ВЫСОКОЙ НАГРУЗКИ

Хомуты высокой нагрузки предназначены для крепления тяжелых металлических труб из стали и чугуна. Применяются для монтажа труб с дополнительным оборудованием, устанавливаются в конструкциях, работающих в условиях сильной вибрации, используются при монтаже вентиляционных и охлаждающих систем с высоким уровнем шума, применяются в инженерных системах, находящихся под высоким давлением.

- Центральная гайка крепления приваривается на ребра жесткости.
- Двойное ребро жесткости, которое значительно усиливает прочность изделия.
- Увеличенная, в сравнении с сантехническими хомутами, толщина и ширина металла.



Размер хомута, дюйм	Диаметр трубы, мм	Толщина металла и ширина металла, мм	Центральная гайка, мм	Боковой крепеж (болт), мм	Боковой крепеж (гайка), мм
4	108-116	2.5 x 25	M12	M8*30	M8
Φ125	120-130	2.5 x 25	M12	M8*30	M8
5	135-143	2.5 x 25	M12	M8*30	M8
Φ150	145-155	2.5 x 25	M12	M8*30	M8
6	162-170	2.5 x 25	M12	M8*30	M8
Φ200	195-205	2.5 x 25	M12	M8*30	M8
8	207-219	2.5 x 25	M12	M8*30	M8
10	260-274	2.5 x 25	M12	M8*30	M8
4	108-116	3.0 x 30	M16	M8*30	M8
5	120-130	3.0 x 30	M16	M8*30	M8
Φ150	135-143	3.0 x 30	M16	M8*30	M8
6	162-170	3.0 x 30	M16	M8*30	M8
Φ200	195-205	3.0 x 30	M16	M8*30	M8
8	207-219	3.0 x 30	M16	M8*30	M8
10	260-274	3.0 x 30	M16	M8*30	M8

# САНТЕХНИЧЕСКИЙ КРЕПЕЖ

# СПРИНКЛЕРНЫЕ ХОМУТЫ

Спринклерный хомут используется на горизонтальных основаниях для монтажа систем пожаротушения. Также спринклерные хомуты используются при прокладке систем водоснабжения, канализации и отопления, при прокладке систем вентиляции и кондиционирования.

- Соответствие противопожарным требованиям.
- Простая конструкция и регулируемое крепление для увеличения скорости монтажа.
- Возможность изменения координирования высоты крепления во время и после монтажа.
- Универсальное отверстие для крепежа.
- Двойное ребро жесткости



Артикул	Диаметр хомута, дюйм	Диаметр трубы, мм	Толщина x ширина металла, мм
13 0112 0	1/2	28	0.9 x 25
13 0034 0	3/4	30	0.9 x 25
13 0100 0	1	36	0.9 x 25
13 0114 0	1 1/4	46	0.9 x 25
13 0112 0	1 1/2	52	0.9 x 25
13 0200 0	2	66	0.9 x 25
13 0212 0	2 1/2	78	1.2 x 25
13 0300 0	3	92	1.2 x 25
13 0400 0	4	116	1.2 x 25
13 0500 0	5	142	1.5 x 25
13 0600 0	6	170	1.5 x 25
13 0800 0	8	222	1.8 x 25
13 1000 0	10	275	1.8 x 25

# САНТЕХНИЧЕСКИЙ КРЕПЕЖ

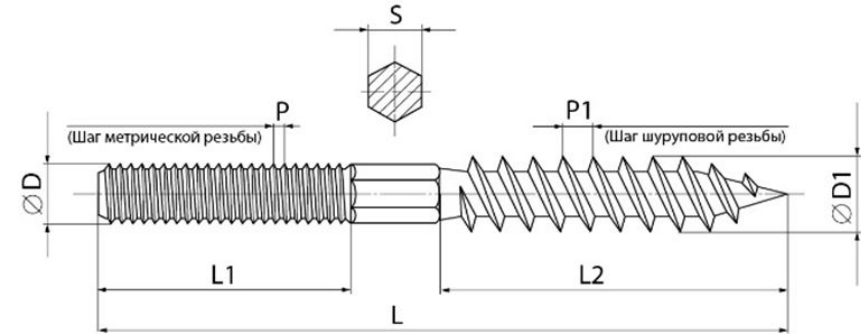
# САНТЕХНИЧЕСКИЕ

# ШПИЛЬКИ

Сантехническая шпилька используется для монтажа сантехнических хомутов, «белой» сантехники.

Завод MAYER - единственный в России производитель сантехнической шпильки размерного ряда от 60 до 240 мм.

- Широкий размерный ряд
- Высокое качество резьбы
- Высокая скорость монтажа



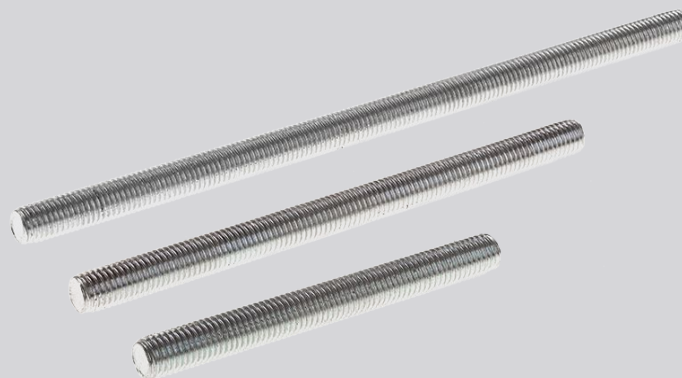
Артикул	Диаметр	L (мм)	L1 (мм)	L2 (мм)	S	P (мм)	P1 (мм)	D (мм)	D1 (мм)
50 0060 08	M8	60	15	25	6	1,25	3	7,75	8,1
50 0080 08		80	25	40	6	1,25	3	7,75	8,1
50 0100 08		100	35	50	6	1,25	3	7,75	8,1
50 0120 08		120	50	50	6	1,25	3	7,75	8,1
50 0140 08		140	50	50	6	1,25	3	7,75	8,1
50 0160 08		160	50	50	6	1,25	3	7,75	8,1
50 0180 08		180	50	50	6	1,25	3	7,75	8,1
50 0200 08		200	50	50	6	1,25	3	7,75	8,1
50 0220 08		220	50	50	6	1,25	3	7,75	8,1
50 0240 08		240	50	50	6	1,25	3	7,75	8,1
50 0060 10	M10	60	15	25	8	1,5	3,5	9,75	9,9
50 0080 10		80	25	40	8	1,5	3,5	9,75	9,9
50 0100 10		100	35	50	8	1,5	3,5	9,75	9,9
50 0120 10		120	50	50	8	1,5	3,5	9,75	9,9
50 0140 10		140	50	50	8	1,5	3,5	9,75	9,9
50 0160 10		160	50	50	8	1,5	3,5	9,75	9,9
50 0180 10		180	50	50	8	1,5	3,5	9,75	9,9
50 0200 10		200	50	50	8	1,5	3,5	9,75	9,9
50 0220 10		220	50	50	8	1,5	3,5	9,75	9,9
50 0240 10		240	50	50	8	1,5	3,5	9,75	9,9

# РЕЗЬБОВАЯ ШПИЛЬКА (МИНИ)

Резьбовая шпилька (мини) используется для стяжки и соединения деталей металлических конструкций, крепления трубопроводов и инженерных систем. А также применяется для изготовления ножек для ванн, душевых поддонов, монтажа деревянных лагов.

При работе с готовой резьбовой шпилькой можно избежать:

- отходов, как при резке 1-2 метровой шпильки
- расходов на режущий инструмент
- затрат на работы по резке и обработке торцевых поверхностей после резки
- нарушения целостности антикоррозионного покрытия на торцах



Артикул	Диаметр, мм	Длина, мм
51 0100 10	M10	100
51 0120 10		120
51 0140 10		140
51 0150 10		150
51 0160 10		160
51 0180 10		180
51 0200 10		200
51 0230 10		230
51 0250 10	250	
51 0100 12	M12	100
51 0120 12		120
51 0140 12		140
51 0150 12		150
51 0160 12		160
51 0180 12		180
51 0200 12		200
51 0230 12		230
51 0250 12	250	

# ВЕНТИЛЯЦИОННЫЙ КРЕПЕЖ

Производство вентиляционного крепежа также является важным направлением в работе компании **MAYER**.

Сейчас на заводе **MAYER** изготавливаются 3 вида крепежа по данному направлению.

Вентиляционные  
уголки



Вентиляционные  
хомуты



Вентиляционные  
монтажные скобы



# ВЕНТИЛЯЦИОННЫЙ КРЕПЕЖ ВЕНТИЛЯЦИОННЫЕ ХОМУТЫ

Компания MAYER производит вентиляционные хомуты широкого размерного ряда для всех видов систем вентиляции круглого сечения.

- Двойное ребро жесткости
- Плотный резиновый уплотнитель ТЭП
- Качественное сварное соединение гайки M8



Артикул	Диаметр, мм	Центральная гайка, мм	Боковой крепеж (винт-болт)	Боковой крепеж (гайка)
120100 R1	100	M8	винт 6*22	M6
120125 R1	125	M8	винт 6*22	M6
120140 R1	140	M8	винт 6*22	M6
120150 R1	150	M8	винт 6*22	M6
120160 R1	160	M8	винт 6*22	M6
120180 R1	180	M8	винт 6*22	M6
120200 R1	200	M8	винт 6*30	M6
120224 R1	224	M8	винт 6*30	M6
120250 R1	250	M8	винт 6*30	M6
120280 R1	280	M8	винт 6*30	M6
120300 R1	300	M8	винт 6*30	M6
120315 R1	315	M8	винт 6*30	M6
120355 R1	355	M8	винт 6*30	M6
120400 R1	400	M8	болт 8*20	M8
120400 R0	400		под шпильку	
120450 R0	450		под шпильку	
120500 R0	500		под шпильку	
120560 R0	560		под шпильку	
120600 R0	600		под шпильку	
120630 R0	630		под шпильку	
120710 R0	710		под шпильку	
120800 R0	800		под шпильку	
120900 R0	900		под шпильку	
1201000 R0	1000		под шпильку	
1201120 R0	1120		под шпильку	
1201250 R0	1250		под шпильку	
1201400 R0	1400		под шпильку	

При диаметре от 100 до 400 мм – боковой крепеж – винт M6

При диаметре от 400 мм и выше – отсутствует боковой крепеж и гайка

Также мы можем изготовить вентиляционные хомуты с гайкой M10 и под резьбовую шпильку.

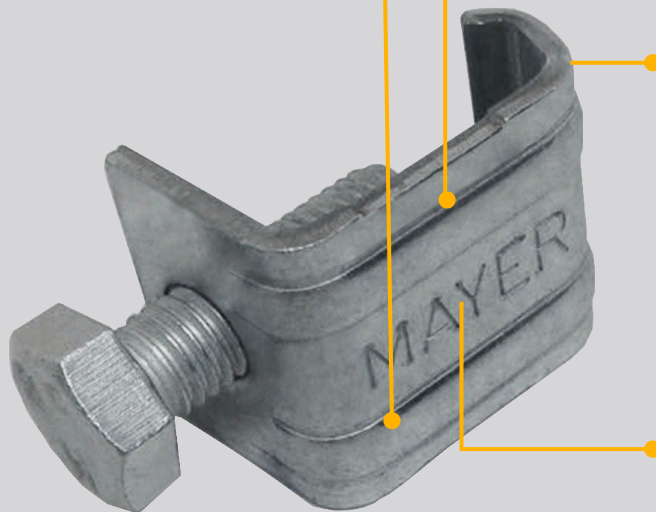
# ВЕНТИЛЯЦИОННЫЙ КРЕПЕЖ **МОНТАЖНЫЕ СКОБЫ**

Скоба предназначена для стяжки фланцев при сборке воздуховодов.

Двойное ребро жесткости



Резьбовое соединение – 4 мм



Толщина металла – 2 мм



Оцинкованная сталь

Артикул	4100201
Длина, мм	30
Ширина, мм	27
Толщина металла, мм	2
Болт, мм	M8/20 (M8/25 под заказ)

Возможно изготовление скобы под заказ из нержавеющей стали.

# ВЕНТИЛЯЦИОННЫЙ КРЕПЕЖ УГОЛКИ

Уголок вентиляционный предназначен для сборки фланцев в производстве прямоугольных воздуховодов.

- Уникальный дизайн: его особенность заключается в наличии цельной формовки по всей длине уголка.
- Подходит под шину любого производителя
- Возможность регулировки высоты формовки от 2 до 3 мм



<b>Артикул:</b>	<b>30 0065 0</b>
Длина (мм):	65
Ширина (мм):	18
Толщина (мм):	2/5
Материал:	Оцинкованная сталь

<b>Артикул:</b>	<b>30 0095 0</b>
Длина (мм):	95
Ширина (мм):	18
Толщина (мм):	2/5
Материал:	Оцинкованная сталь

<b>Артикул:</b>	<b>30 0105 0</b>
Длина (мм):	105
Ширина (мм):	27
Толщина (мм):	2/5
Материал:	Оцинкованная сталь



# ЭЛЕКТРОУСТАНОВОЧНЫЙ КРЕПЕЖ

Металлическая скоба (СМО, СМД) используется для крепежа металлокабелей, кабелей, пластиковых и металлических труб и т.п.

- Материал изготовления – углеродистая сталь с дальнейшим нанесением гальванического покрытия – 8-10 мкр
- Монтажные металлические скобы MAYER производятся с ребром жесткости, которое существенно увеличивает допустимые нагрузки.

Компания MAYER изготавливает скобы монтажные однолапковые (СМО) и скобы монтажные двухлапковые (СМД) без отверстия по индивидуальным размерам.

Скоба двухлапковая

Скоба однолапковая



Скоба двухлапковая  
для монтажных пистолетов

Скоба однолапковая  
для монтажных пистолетов



# ЭЛЕКТРОУСТАНОВОЧНЫЙ КРЕПЕЖ

## СКОБА

### ОДНОЛАПКОВАЯ И ДВУХЛАПКОВАЯ



- Ребро жесткости существенно увеличивает допустимые нагрузки по арочному изгибу
- Гальваническое антикоррозийное покрытие 8-10 мкр
- Овальная форма отверстия ускоряет монтаж и делает его удобнее.

Артикул	Размеры (мм)	Диаметр (D)	Длина (L)	Ширина (B)	Толщина (S)
20 0008 1	44812	8	23	10	0,6
20 0010 1	44875	10	25	10	0,6
20 0012 1	41609	12	28	12	0,8
20 0014 1	14-15	14	32	12	0,8
20 0016 1	16-17	16	33	12	0,8
20 0020 1	19-20	20	37	12	1
20 0022 1	21-22	22	40	12	1
20 0026 1	25-26	26	46	14	1
20 0032 1	31-32	32	52	14	1,2
20 0040 1	38-40	38	61	14	1,2
20 0050 1	48-50	48	73	14	1,5
20 0063 1	60-63	60	82	14	1,5

Артикул	Размеры (мм)	Диаметр (D)	Длина (L)	Ширина (B)	Толщина (S)
20 0008 2	44812	8	34	10	0,6
20 0010 2	44875	10	36	10	0,6
20 0012 2	41609	12	41	12	0,6
20 0014 2	14-15	14	44	12	0,6
20 0016 2	16-17	16	47	12	0,6
20 0020 2	19-20	20	53	12	0,8
20 0022 2	21-22	22	55	12	0,8
20 0026 2	25-26	26	65	14	0,8
20 0032 2	31-32	32	71	14	0,8
20 0040 2	38-40	38	77	14	1
20 0050 2	48-50	48	88	14	1
20 0063 2	60-63	60	100	14	1

# ЭЛЕКТРОУСТАНОВОЧНЫЙ КРЕПЕЖ

## СКОБА

### ОДНОЛАПКОВАЯ И ДВУХЛАПКОВАЯ

#### ПОД МОНТАЖНЫЙ ПИСТОЛЕТ



- Увеличенная ширина и длина лапки для удобства и скорости монтажа пистолетом
- Ребро жесткости существенно увеличивает допустимые нагрузки по арочному изгибу
- Гальваническое антикоррозийное покрытие 8-10 мкр

Артикул	Размеры (мм)	Диаметр (D)	Длина (L)	Ширина (B)	Толщина (S)
20 0008 1	8-9	8	23	10	0,6
20 0010 1	10-11	10	25	10	0,6
20 0012 1	12-13	12	28	12	0,8
20 0014 1	14-15	14	32	12	0,8
20 0016 1	16-17	16	33	12	0,8
20 0020 1	19-20	20	37	12	1
20 0022 1	21-22	22	40	12	1
20 0026 1	25-26	26	46	14	1
20 0032 1	31-32	32	52	14	1,2
20 0040 1	38-40	38	61	14	1,2
20 0050 1	48-50	48	73	14	1,5
20 0063 1	60-63	60	82	14	1,5

Артикул	Размеры (мм)	Диаметр (D)	Длина (L)	Ширина (B)	Толщина (S)
20 0008 2	8-9	8	34	10	0,6
20 0010 2	10-11	10	36	10	0,6
20 0012 2	12-13	12	41	12	0,6
20 0014 2	14-15	14	44	12	0,6
20 0016 2	16-17	16	47	12	0,6
20 0020 2	19-20	20	53	12	0,8
20 0022 2	21-22	22	55	12	0,8
20 0026 2	25-26	26	65	14	0,8
20 0032 2	31-32	32	71	14	0,8
20 0040 2	38-40	38	77	14	1
20 0050 2	48-50	48	88	14	1
20 0063 2	60-63	60	100	14	1

# УПАКОВКА ПРОДУКЦИИ MAYER

Продукция производственной компании MAYER упаковывается в коробки из трехслойного гофрокартона.

Процесс упаковки осуществляется на автоматизированном высокоскоростном оборудовании. Дальнейшая отгрузка осуществляется кратко количеству штук в коробке.



**MAYER**  
КРЕПЕЖНЫЕ ТЕХНОЛОГИИ

КОМПЛЕКТ-Хомут сантех.  
со шпилькой и дюбелем  
**3/4" (25-28 мм)**  
**M8 гайка**  
**8x80 шпилька**  
Артикул: 14 0034 18  
Производитель: ООО МАЙЕР  
[www.mayerfix.ru](http://www.mayerfix.ru)



**110 шт**

4 640 033 170866

Произведено в России

На коробки и отдельные упаковки с товаром наносится фирменная этикетка со штрих-кодом и всеми необходимыми параметрами, позволяющими оптимизировать работу складов партнеров и розничных сетей.

# ПОДДЕРЖКА КЛИЕНТОВ

MAYER уделяет большое внимание взаимоотношениям с партнерами. Регулярно для своих дистрибьюторов мы проводим обучающие семинары, рассказывая о преимуществах нашей продукции.

К каждому партнеру существует персональный подход. Со стороны компании оказывается информационная, а также маркетинговая поддержка.

**Партнеры MAYER – основной и самый ценный актив компании!**

# КОНТАКТЫ

Ваш менеджер:



**Олег Макаров**

Тел.: +7 962 837 15 83

Email: oleg@mayerfix.ru

**Производство, офис и склад:**



+7 (495) 201-51-41



г. Чехов, ул. Промышленная,  
д. 1 ПСК "Сергеево"



info@mayerfix.ru

**MAYER**  
КРЕПЕЖНЫЕ ТЕХНОЛОГИИ

mayerfix.ru

